



Introduction

UN COURRIEL : C'EST QUOI ?

Un courriel c'est comme une lettre... mais virtuelle !



COMMENT SE COMPOSE UNE ADRESSE COURRIEL ?

1 2 3
nom@gmail.com

- 1 Votre nom unique
- 2 Le symbole du « A commercial » ou « arobase »
- 3 Nom du domaine

LA BOÎTE DE COURRIEL : C'EST QUOI ?

Une boîte mail c'est comme une boîte aux lettres virtuelle : il faut avoir une adresse et une clef pour l'ouvrir (le mot de passe).

Il existe plusieurs serveurs de messagerie, la plupart gratuits :



Thunderbird



Outlook



Gmail



VIDÉOTRON

Créer une adresse courriel

Dans ce cours nous allons créer une adresse courriel avec la boîte de messagerie Gmail de Google.

ACCÉDER À GMAIL

1. Accéder à Gmail lorsque l'icône du navigateur web Google Chrome est présente sur le bureau ou la barre de tâches de votre appareil.

> Double-cliquez sur l'icône Google Chrome avec votre souris afin d'ouvrir la page d'accueil.

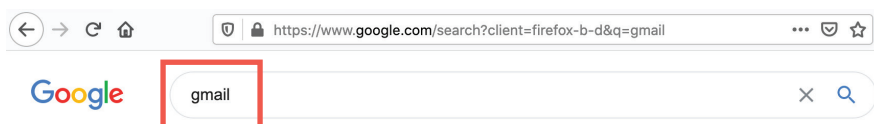


2. Accéder à Gmail lorsque Google Chrome n'est pas installé sur l'appareil

> Double-cliquez sur l'icône de n'importe quel navigateur web avec votre souris afin d'ouvrir la page d'accueil.



> Tapez le mot « Gmail » dans la barre de recherche de votre navigateur. Cliquez sur le lien comprenant les termes « Gmail » et « messagerie ».

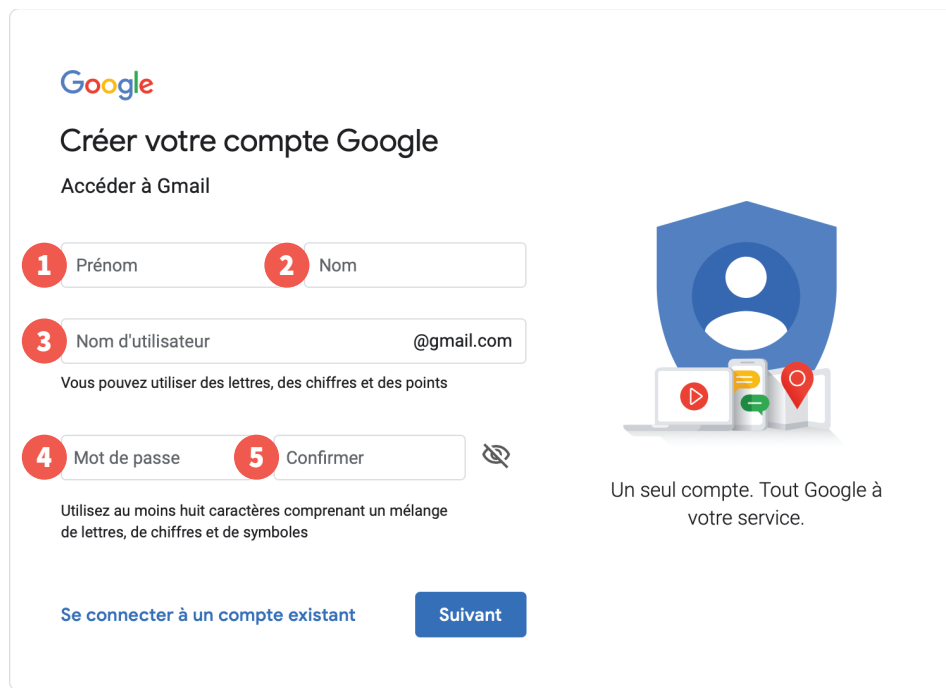


CRÉER UN COMPTE GMAIL

1. Cliquer sur le lien « Se créer un compte », puis sur « Pour moi ».

Two side-by-side screenshots of the Google login page. Both pages have the Google logo at the top, followed by the word "Connexion" and "Accéder à Gmail". Below this is a text input field for "Courriel ou numéro de téléphone". Underneath the field is a link "Adresse de courriel oubliée?". A message states: "Il ne s'agit pas de votre ordinateur? Utilisez une fenêtre de navigation privée pour vous connecter. [En savoir plus](#)". At the bottom, there are two buttons: "Créer un compte" and "Suivant". In the left screenshot, the "Créer un compte" button is highlighted with a red rectangle. In the right screenshot, a dropdown menu is open from the "Créer un compte" button, showing two options: "Pour moi-même" (highlighted with a red rectangle) and "Pour gérer mon entreprise". At the very bottom of both pages, there is a footer with "Français (Canada)" and links for "Aide", "Confidentialité", and "Conditions d'utilisation".

2. Remplir le formulaire



The screenshot shows the Google account creation interface. At the top is the Google logo, followed by the heading 'Créer votre compte Google' and a link 'Accéder à Gmail'. The form consists of five numbered steps: 1. First name, 2. Last name, 3. Username (with a placeholder '@gmail.com' and a note about allowed characters), 4. Password, and 5. Confirm password (with a toggle for visibility). A blue 'Suivant' button is at the bottom right. To the right of the form is an illustration of a blue shield with a white person icon, and below it, a laptop, a smartphone, and a location pin. Text next to the illustration reads: 'Un seul compte. Tout Google à votre service.'

- 1 Tapez votre prénom.
- 2 Tapez votre nom de famille.
- 3 Ensuite, il faut choisir et taper un nom d'utilisateur : ce sera votre adresse électronique.


💡 Une fois choisie, l'adresse courriel ne pourra pas être modifiée, il faut donc être sûr qu'elle vous convienne. Comme il ne peut pas y avoir deux adresses identiques, il se peut que le premier identifiant choisi soit déjà utilisé, on vous demandera alors de le modifier jusqu'à ce qu'il soit unique.

- 4 Puis choisir et taper un mot de passe.


💡 Le mot de passe doit être quelque chose de facile à retenir par vous mais difficile à deviner pour les autres.

- 4 Retapez votre mot de passe dans la boîte « Confirmer ». N'oubliez pas d'écrire votre mot de passe dans un endroit sûr pour ne pas l'oublier.

3. L'étape des données personnelles



Bienvenue sur Google



1

Numéro de téléphone (facultatif)

Nous utiliserons votre numéro de téléphone pour protéger votre compte. Il ne sera pas visible par les autres.

Adresse de courriel de récupération (facultatif)

Nous l'utiliserons pour assurer la protection de votre compte

2

Année

Mois

Jour


Votre date de naissance

3

Sexe

[Pourquoi nous vous demandons ces renseignements](#)

[Précédent](#) [Suivant](#)




Vos données personnelles sont
privées et en sécurité

- 1 Tapez un numéro de téléphone (fixe ou cellulaire) : vous recevrez un code sur ce téléphone pour confirmer votre inscription.
- 2 Entrez votre date de naissance.
- 3 Entrez votre sexe.

4. Les règles de confidentialité et conditions d'utilisation

> Les règles de confidentialité de Google s'afficheront ensuite. Quand vous avez fini de les lire, cliquez sur « J'accepte ».




Politique de confidentialité et conditions d'utilisation

Pour créer un compte Google, vous devrez accepter les [conditions d'utilisation](#) ci-dessous. De plus, lorsque vous créez un compte, nous traitons vos données comme décrit dans notre [politique de confidentialité](#), ce qui inclut les points clés suivants :

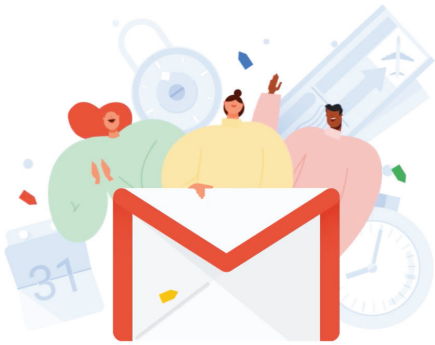
Les données que nous traitons lorsque vous utilisez Google

- Lorsque vous configurez un compte Google, nous enregistrons les renseignements que vous nous fournissez, tels que votre nom, votre adresse de courriel et votre numéro de téléphone.
- Lorsque vous utilisez les services Google pour des activités, telles que la rédaction d'un message dans Gmail ou d'un commentaire sur une vidéo YouTube, nous stockons les renseignements que vous créez.
- Lorsque, par exemple, vous cherchez un restaurant sur Google Maps ou que vous regardez une vidéo sur YouTube, nous traitons les renseignements relatifs à

[Annuler](#) [J'accepte](#)



Vous contrôlez les données que
nous recueillons et leur utilisation



Bravo ! Votre adresse courriel Gmail est créée.

Cliquer sur « Suivant » pour accéder à votre nouveau compte Gmail.

Bienvenue

Courriel par Google : simple, intelligent, sécurisé

Suivant

Continuez à apprendre sur alphanumerique.ca !